

1 产品介绍

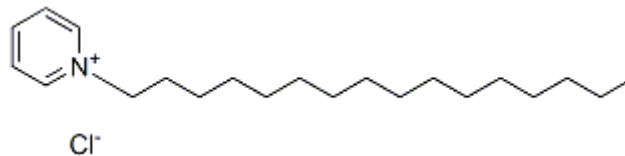
1 结构和成分介绍



本品是由喷头、连接管、硅胶标准喷头、定量泵体、吸液管、喷头连接盖和稀释储液瓶组成，适用于口腔黏膜、牙龈和牙周感染的冲洗治疗，也用于口腔清洁护理。

冲洗剂成分:主要由西吡氯铵、0.3% w/m、PVM/MA 共聚物、薄荷脑等组成。

西吡氯铵化学名为氯化十六烷基吡啶水合物，



它为阳离子季铵化合物，属阳离子表面活性剂，其作为表面活性剂,主要作用是通过降低表面张力而抑制和杀灭口腔致病细菌。体外试验结果表明本品对多种口腔致病和非致病菌有抑制和杀灭作用。含漱后能抑制或减少牙菌斑的形成，具有保持口腔清洁、清除口腔异味的作用。毒理动物试验结果表明本品对口腔粘膜无明显刺激性 可以消灭细菌繁殖体，真菌和病毒。

PVM/MA（聚乙烯基甲基醚/马来酸酐）聚合物能够在皮肤上形成一层非常舒适、丝滑的保湿薄膜，并且具有很强的保水能力，可以使西吡氯铵附着在膜上，在口腔黏膜表面形成缓释库，效力持续释放达 12 小时适度释放，表现出良好的后续抗菌作用。

2 使用范围

2.1 临床医疗使用

- 1) 用于冠周炎，牙周脓肿，冠周脓肿及根尖周脓肿切开后冲洗
- 2) 可用于治疗时的冲洗，如 RCT 中的根管冲洗，洁治前后的口腔漱口，冲洗
- 3) 用于口腔颌面部外伤后的清创冲洗及颌面部骨折治疗后的口腔清洁保持
- 4) 用于牙周病的局部药物治疗，如用于常见的慢性龈缘炎、增生性龈炎、青春期龈炎、妊娠期龈炎等等牙龈病和慢性牙周炎、侵袭性牙周炎等牙周炎。
- 5) 可用于口腔黏膜病变的病变灶。用于各类口腔粘膜充血、糜烂、溃疡性病损如复发性阿弗他溃疡、天疱疮、充血糜烂型口腔扁平苔藓、原发性疱疹性口炎等。亦可用于预防由化学治疗、放射治疗或久病卧床引起的口腔黏膜病损。

2.2 口腔护理

- 1) 住院部和老干病房病人进行日常的口腔护理清洁，颌面外伤的病人在术后遵从主治医生的医嘱使用，可加大本品使用量
- 2) ICU 病房的人请在医师准许下，由护理人员帮助合理使用本品即由护理人员将浸有本产品的纱布、棉球等擦拭进行口腔护理

2.3 手术冲洗

- 1) 高压力冲洗：直射形态喷出量高达 1.5ml。
- 2) 大面积冲洗：扇形喷雾水流均匀喷洒术前消毒。
- 3) 探入式冲洗：可深入直径 0.5cm，深度 4cm 的区间进行冲洗，冲洗探头为 45 度弯角造型的医用硅胶，表面柔软可根据冲洗区间形变，全角度冲洗，保护创面。

3 性能特点

- 1) 本品通过冲洗，可以有效地祛除口腔黏膜、感染部位、牙龈、齿间粘附和寄存的各类微生物、炎性和血性分泌物，并除去食物残渣、齿垢等助长病原菌衍生的物体，达到治疗、清洁、护理和预防继发感染的目的。

适用于口腔炎症、溃疡、牙龈炎和出血、龋齿、口臭等，也适用于口腔护理，预防口腔疾患引发的继发感染。

- 2) 本品可对口腔全部位进行有效冲洗清洁，不磨损牙本质，不损伤口舌粘膜和牙肉组织，对人体安全无害，不会导致机会性病原菌的过度增值，不干扰口腔正常菌群的生态平衡，可长期使用
- 3) 本品设计合理，结构合手，使用方便，装入冲洗液后，可提供必需的冲洗液量和强力的定向水流。
- 4) 本品可提供伞状和单束两种水流，单束水流直达病患处使用者可以根据需要切换
- 5) 此产品是中国护理学会特向全国各医院护理部门推荐使用产品和中国质量认证标准协会认证为“质量信得过好产品”。

4 使用方法

4.1 用于口腔牙龈、牙周牙冠和舌、颊黏膜的清洁冲洗

- 1) 患者取坐姿或站姿，头部稍前倾并张开，利于冲洗液自然流出并避免呛。
- 2) 打开稀释储液瓶盖，将口腔清洁冲洗剂 1 袋（本品配套）倒入瓶内，加纯净水稀释，配制成一瓶 60ml，插入吸液管旋紧冲洗头连接盖。
- 3) 持握冲洗器瓶身，将喷头对准所需的部位，食指中指合并扣压冲洗器的压液扳手，冲洗液随之喷出；重复操作至完成。

配套口腔清洁冲洗剂一般一次使用 1 袋(净含量 5ml)；注：部分治疗项目，按医嘱可采用每次 2 袋，以纯净水稀释配成 2 瓶，共 120 毫升洗量。

- 4) 冲洗水流的强弱改变：用改变指压力量来改变药液的冲洗力度。
- 5) 对于卧床、行动不便者，须由他人操作冲洗护理。嘱患者取侧卧位张开口。对其口腔进行冲洗的同时，患者嘴角位置应保持放低，让口中液体可以自然流出，避免呛入气管。操作者也可用盆、杯等盛器接入患者嘴角侧流出液体，以免弄湿衣被身体。
- 6) 一日使用两次。早晚各一次，或每餐后一次。也可根据病情，增加次数。
- 7) 选择冲洗水流：旋转喷头，可以实现单束水流、关闭水流、喷雾状水流、关闭水流的状态转换。

8) 医生使用时可旋上通用连接接头，与口腔科各类冲洗用上药针管部件互联互通，针对病灶处进行冲洗。病人自行使用时可旋上通用连接接头后在接上柔软的硅胶管，深入口腔进行冲洗。

4.2 用于漱口清洁

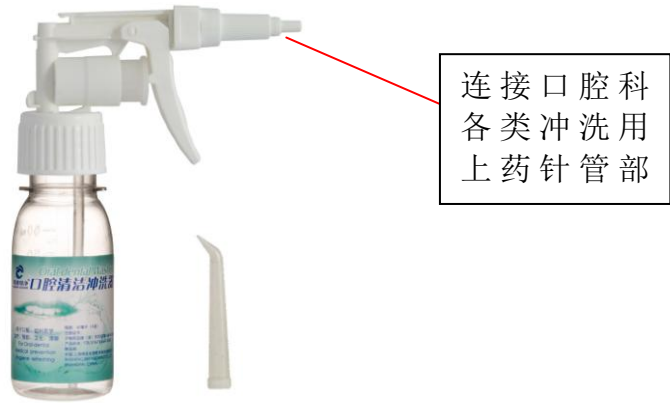
- 1) 将装入稀释储液瓶中的口腔清洁冲洗剂-抗菌漱口水，适量倒入口腔，闭紧嘴唇，鼓动双颊，重复数次漱口 30 秒后吐出。
- 2) 一日使用两次，早晚各一次，或每餐后一次。也可根据病情，增加次数。
- 3) 为避免污染，冲洗器内液体应一次用完。本品可使用 75% 医用酒精擦拭或浸泡，进行消毒保洁。

图解

①打开稀释储液瓶盖，将口腔清洁冲洗剂 1 袋（本品配套）倒入瓶内，加纯净水稀释，配制成一瓶 60ml,插入吸液管旋紧冲洗头连接盖，将喷头对准所需部位进行冲洗，通过旋转喷头实现三种冲洗水流：喷雾状水流，直束水流，关闭水流。

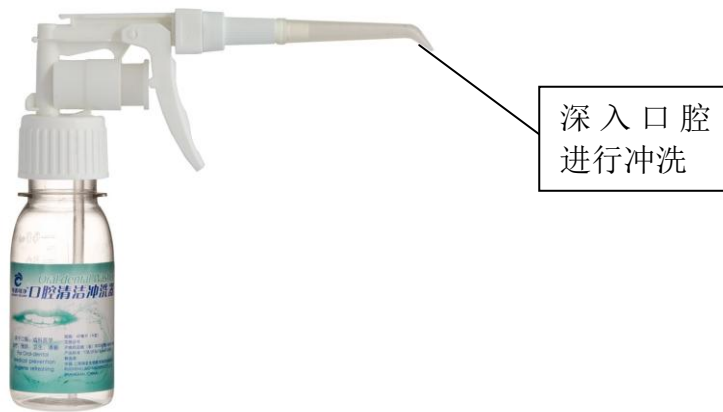


②医生使用时可旋上通用连接接头，与口腔科各类冲洗用上药针管部件互联互通



用，针对病灶处进行冲洗。

③病人自行使用时可旋上通用连接接头后再接上柔软的硅胶管，深入口腔进行冲洗。



5 不良反应

- 1) 对本品过敏者慎用
- 2) 不可将本品用于鼻腔等薄弱部位
- 3) 冲洗剂不可吞服